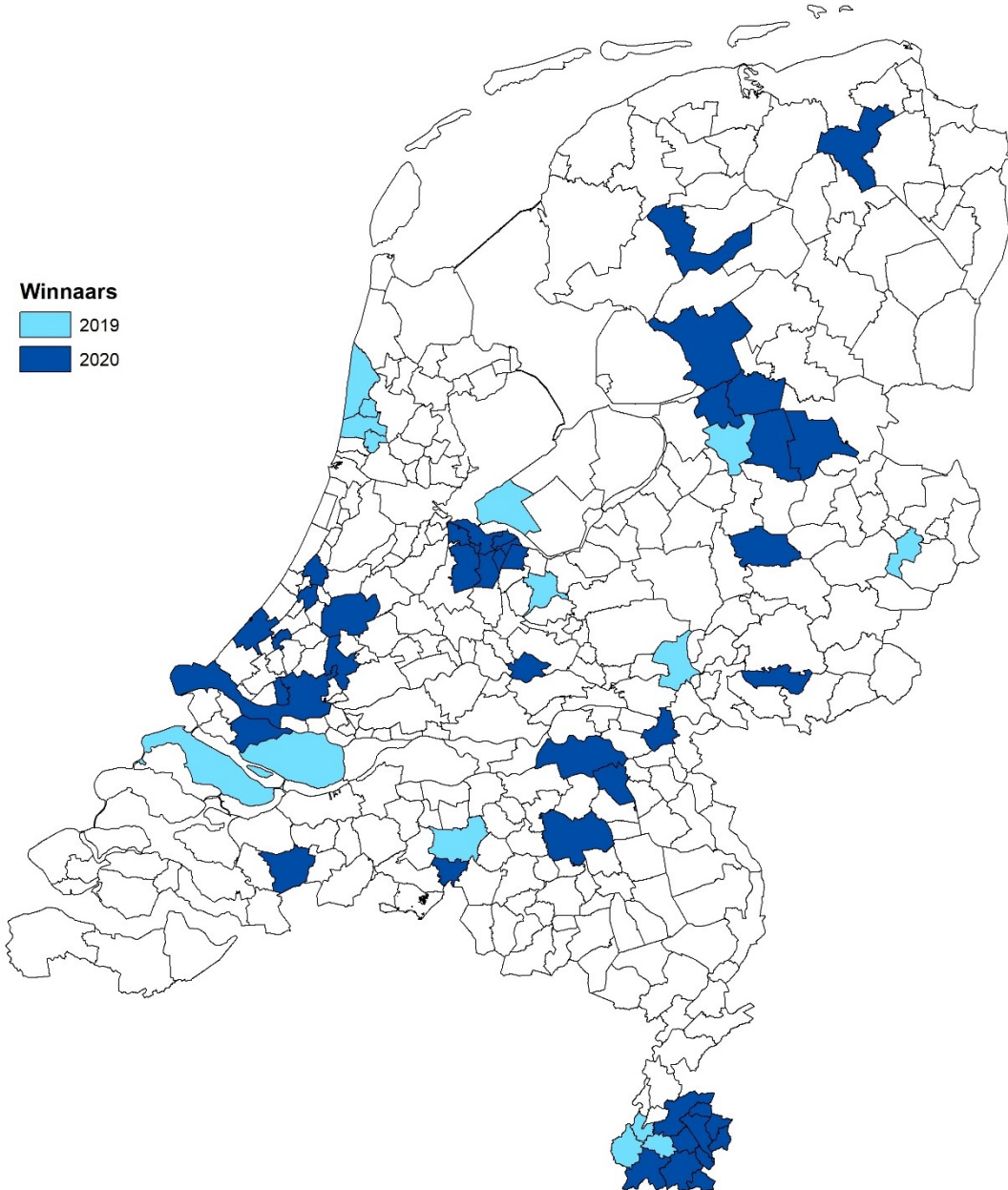




Winnaars
2019
2020



Monitor Circulaire Ambachtscentra

Lunchlezing 26 april 2021

Ga naar www.menti.com
Code 5936 8068

https://puc.overheid.nl/rijkswaterstaat/doc/PUC_632664_31/



Deel 1

12:05-12:20
De monitor op hoofdlijnen

12:20-12:30 vragen

spreker: Juliane Kupfernagel,
Adviseur monitoring afvalstoffen
en circulaire economie,
Rijkswaterstaat

Ga naar www.menti.com
Code 5936 8068

Deel 2

12:30-12:45 De monitor in
detail en praktijkervaring

12:45-13:00 vragen

spreker: Jody van der Vegte,
Consultant circular solutions,
Witteveen + Bos



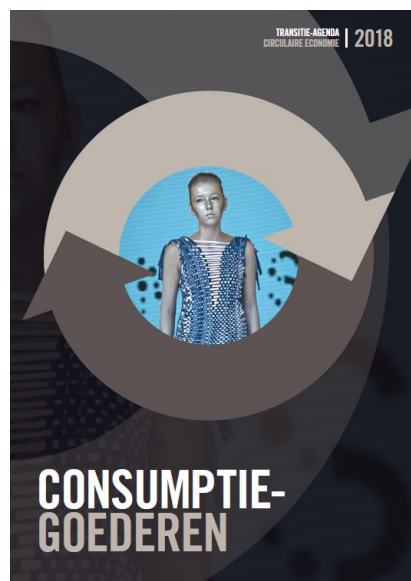
Welke organisaties
nemen deel aan deze
lunchlezing?



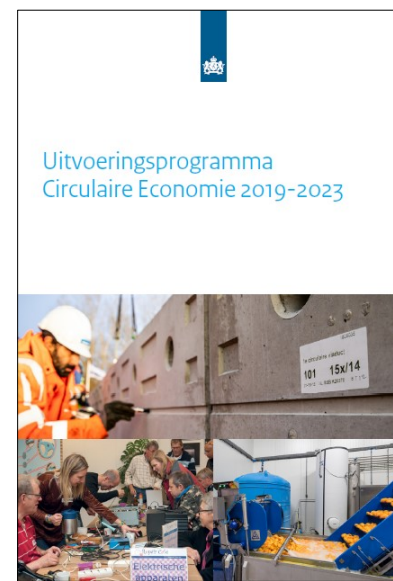
Van “proefballonnetje” naar serieuze business



Het kabinet wil hergebruik stimuleren via het moderniseren van kringloop- en weggeef- winkels en het versterken van de repareercultuur.



Circulaire ambachtscentra bieden goede mogelijkheden en slaan steeds beter aan. Ambachtscentra worden opgeschaald en gefinancierd.



Circulaire ambachtscentra is een van de icoonprojecten met als doel om in 2030 een landelijk dekkend netwerk te hebben waarin milieustraten, kringloopwinkels en ambachten werk maken van hergebruik en levensduurverlenging.



Het stimuleren van circulaire ambachtscentra is een groot succes en wordt verder voortgezet.



Doel: In 2030 bestaat in Nederland een landelijk dekkend netwerk van circulaire ambachtscentra.



Wat is een circulair ambachtscentrum?



Een circulair ambachtscentrum is een locatie of netwerk waarbij partijen samenwerken om hoogwaardig product- en materiaalhergebruik te realiseren.

Een circulair ambachtscentrum bestaat bijvoorbeeld uit samenwerking tussen een milieustraat, kringloopwinkel en reparatiewerkplaats. Maar ook andere partijen die kunnen bijdragen aan hergebruik kunnen zich aansluiten bij het netwerk.

Definitie uit prijsvraag 2020



Werk je in een organisatie die deel uitmaakt van een circulair ambachtscentrum?



Waarom willen we Circulaire Ambachtscentra monitoren?

- Visie "Tweede hands is de norm"
- Aandacht creëren voor dit project en de transitie naar een circulaire economie
- Meten van de impact
- Van elkaar leren
- Inzicht in data biedt mogelijkheid om adviezen of nieuwe onderzoeksrichtingen te vormen en CA's te ondersteunen



Waarom willen we Circulaire Ambachtscentra monitoren?

- Visie "Tweede hands is de norm"
- Aandacht creëren voor dit project en de transitie naar een circulaire economie
- **Meten van de impact**
- Van elkaar leren
- Inzicht in data biedt mogelijkheid om adviezen of nieuwe onderzoeksrichtingen te vormen en CA's te ondersteunen



Wat is de toegevoegde waarde volgens jullie van een circulair ambachtscentrum?



Variabelen om toegevoegde waarde zichtbaar te maken

Milieu/circulariteit

- Verminderen van afval
- Toename van hoogwaardig product- en materiaalgebruik
- CO₂-reductie

Sociaal

- Educatie en gedrag van inwoners dat bijdraagt aan een circulaire economie

Economisch

- Werkgelegenheid
- Financiële zelfstandigheid
- Vermeden maatschappelijke kosten voor afvalverwerking



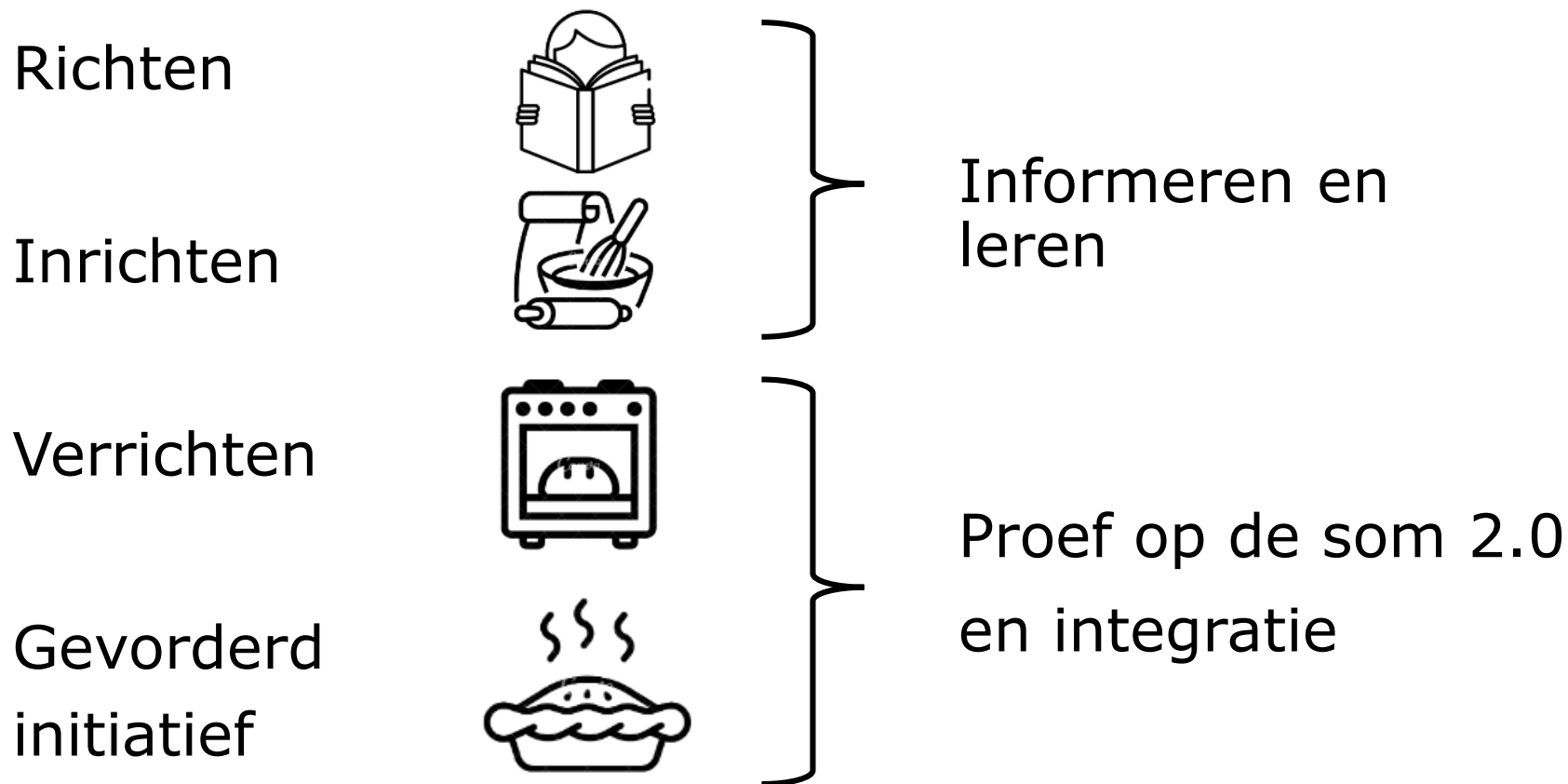
Hoe is de monitor tot stand gekomen?

Centrale onderzoeksvragen

1. Welke bijdrage leveren de verschillende vormen van circulaire ambachtscentra aan het verminderen van afval en de toename van hoogwaardig product- en materiaalhergebruik en hoe is deze bijdrage zowel kwalitatief als kwantitatief in kaart te brengen?
 2. Welk effect hebben circulaire ambachtscentra in de maatschappij op het gebied van werkgelegenheid, educatie en gedrag van inwoners?
- Opdrachtnemer: Witteveen+Bos
 - Klankbordgroep: BKN, NVRD, Stichting Repaircafé, IenW, RWS
 - “Proef op de som” met gemeente Amersfoort en Acht+



Welke ambachtscentra vragen wij om data te leveren?

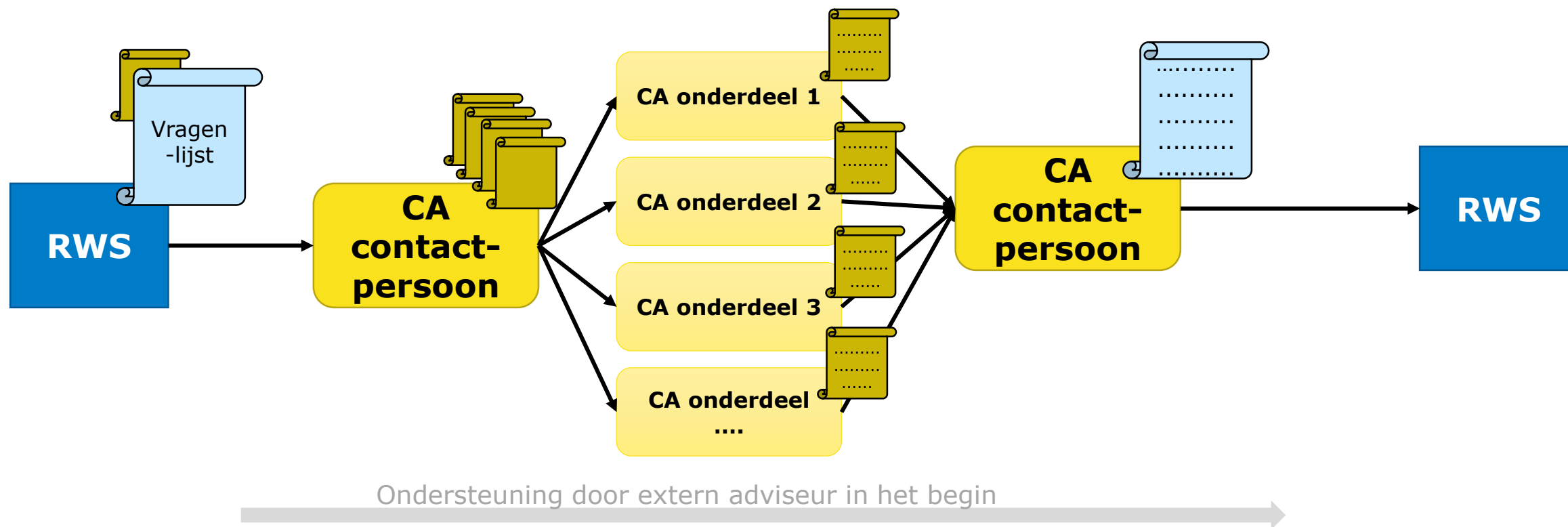




In welk ontwikkelstadium
bevindt zich jouw
circulaire
ambachtscentrum?



Wat kunnen circulaire ambachtscentra verwachten?





Procesadvies van Witteveen+Bos

Maatwerk:

Externe onderzoeker ondersteunt zowel CA-contactpersoon als ook CA-onderdelen

Digitalisering:

online invullen van de enquête en automatisch een database aanleggen

Timing:

Bij voorkeur wordt de enquête onder CA gelijktijdig uitgezet met de BKN-benchmark.



Waarnaar wordt specifiek gevraagd? (niet volledige lijst)

- Hoe is CA georganiseerd
 - Partnerpartijen
 - Rol van de gemeente
 - Samenwerking met onderwijsinstelling
- organisatie**

- Aantal fysieke locaties
 - Terrein- en vloeroppervlak
 - Aanbod van functies en services
 - Verzorgingsgebied
- kenmerken**

- Kilogram producten en materialen per jaar
 - Inzameling
 - Verkocht en/of gerepareerd
- milieu**

- Omzet uit verkoop, reparaties en overige diensten
 - Onlineverkoop ja/nee
 - Kosten van het CA
 - Waarschijnlijkheid dat CA financieel op eigen benen kan staan
- financiën**

- Aantal bezoekers/ klanten
 - Aantal en fte werkzame/betrokkene personen
 - Aantal en fte uit PSO-doelgroep
 - Ontwikkeling PSO-doelgroep na traject
- sociaal**

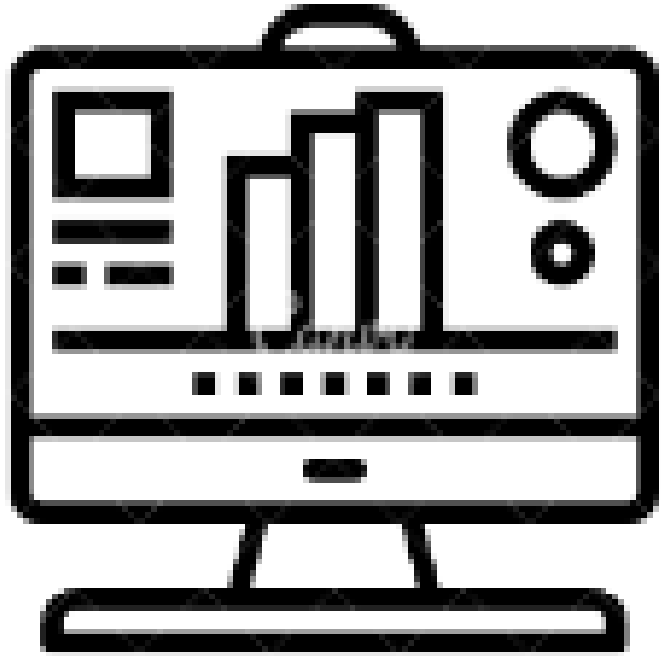


Vragen naar successen en obstakels in de monitor

- Welke concepten/ productstromen/ business model werken goed in het CA, en wat zouden anderen daarvan kunnen leren?
- Welke concepten/ productstromen/ business werken (nog) niet zo goed in het CA en waarom?
- Hoe zou de overheid het CA kunnen helpen om meer hoogwaardig hergebruik (upcycling en directe hergebruik) te faciliteren? En welke belemmering(en) zou dit oplossen?



Oproep Proef op de som 2.0



De impact van circulaire ambachtscentra meten

Juliane Kupfernagel

Juliane.kupfernagel@rws.nl

T 06 11 44 3863

https://puc.overheid.nl/rijkswaterstaat/doc/PUC_632664_31/



Proef op de Som

Lunchlezing Monitor Circulaire Ambachtscentra

Jody van der Vegte

Het grotere perspectief

- Onderdeel van een grotere transitie naar een circulaire economie
- Gebouwde omgeving, landbouw, mobiliteit etc.
- Waar staan we nu?
- Plan - Do - Check - Act

- Eerste stap in het meetbaar maken van hoogwaardig hergebruik van consumenten goederen



Waarom de 'Proef op de som'?

Is wat we willen weten in de praktijk wel meetbaar?

Organisatievorm

2 *Welke partnerpartijen vormen samen het circulair ambachtscentrum (online en offline)?*

10 hoeveel kilogram producten en materialen verkocht, of repareerde het CA in 2019, onderverdeeld in de volgende categorieën? (onder welke categorie werd het aangeslagen bij de kassa?)

Zijn de categorieën te onderscheiden?

Onder welke categorie vallen herbestemde producten?



(her)gebruik
strategie

direct product
hergebruik

producthergebruik
na reparatie/
opknappen

Wat is er in de praktijk voor nodig om
dat onderscheid te maken?



Waarom de 'Proef op de som'?

Meten de gestelde vragen wel op de effectiefste manier dat wat we willen weten?

Van 3 vragen

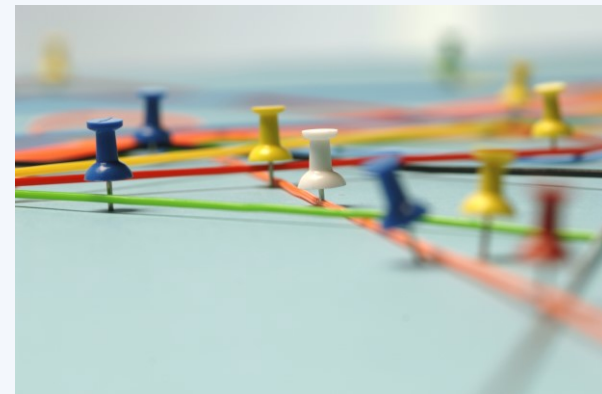
4 Welke bedrijfsonderdelen zijn gevestigd op dezelfde locatie?
(meerdere antwoorden mogelijk)

5 welke bedrijfsonderdelen zijn gevestigd in dezelfde wijk/ op hetzelfde industrieterrein?
(meerdere antwoorden mogelijk)

6 welke bedrijfsonderdelen zijn er die buiten de wijk/het industrieterrein liggen?
(meerdere antwoorden mogelijk)

Naar 1

7 kunt u kort toelichten hoe het CA georganiseerd is?



Waarom de 'Proef op de som'?

Betekent de opgehaalde informatie ook daadwerkelijk iets voor het CA?

Omzet is niet de enige graadmeter

Sommige initiatieven werken om een andere reden



Waarom de 'Proef op de som'?

Hoe kunnen we de monitor zo gebruiksvriendelijk mogelijk maken

- Samen met de onderzoeker kijken naar hoe het CA in elkaar zit
- Voorbeelden geven
- Links naar definities

14 Wat was de omzet uit reparaties in 2019 van het CA?

Toelichting: Als contactpersoon vragen we u de data van alle partners/ vestigingen bij elkaar op te tellen (vraag 11 uit de vragenlijsten 'onderdeel circulair ambachtscentrum').

Het gaat hier om omzet uit reparatieservices, en niet om de verkoop van gerepareerde producten. Dus bijvoorbeeld, een klant brengt eigen kapot product naar CA, het CA repareert deze en dezelfde klant neemt het product na reparatie weer mee naar huis.

Waarom de 'Proef op de som'?



Soms kom je iets tegen waar je nog niet aan gedacht hebt

Hoe zou de overheid het CA kunnen helpen om meer hoogwaardig hergebruik (upcycling en directe hergebruik) te faciliteren? En welke belemmering(en) zou dit oplossen?

Wat heb je als Circulair ambachtscentrum aan de monitor?

- Mogelijkheid om goede ideeën over het verbeteren van marktomstandigheden door te geven aan RWS
- Doe inspiratie op!

Welke concepten/ productstromen/ business model werken goed in het CA, en wat zouden anderen daarvan kunnen leren?

Welke concepten/ productstromen/ business werken (nog) niet zo goed in het CA en waarom?

- Huidig rapport: inspiratie en aanbevelingen voor eigen klantonderzoek, ook sociaal

Praktische tip 1

**Vorbereiding is het
halve werk!**

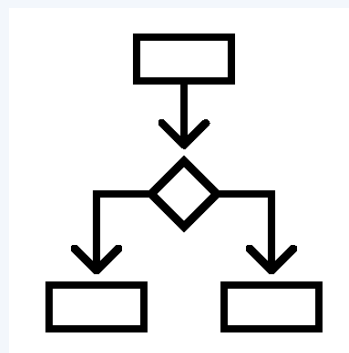
Matcht de administratie met
gevraagde product categorieën?



Praktische tip 2

Weet jij precies hoe alle goederen en geldstromen lopen tussen de verschillend partners?

Breng de stromen in kaart!



Praktische tip 3

Kijk bij wie de rol contactpersoon het beste past.

**geduld &
niet bang om te bellen**





www.witteveenbos.com